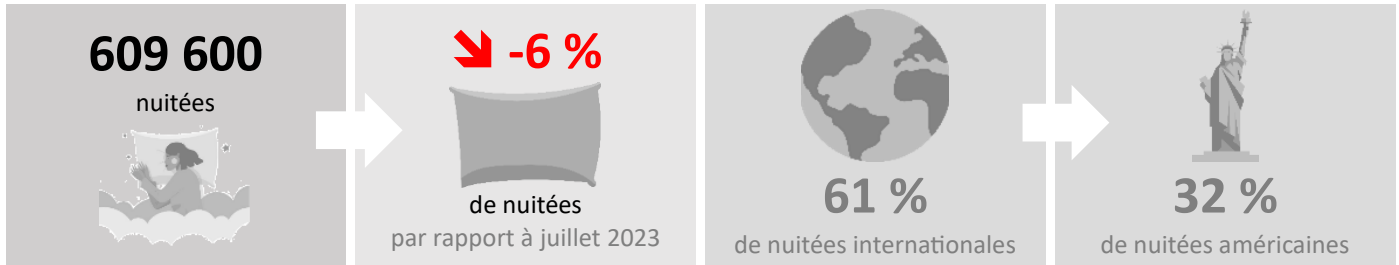
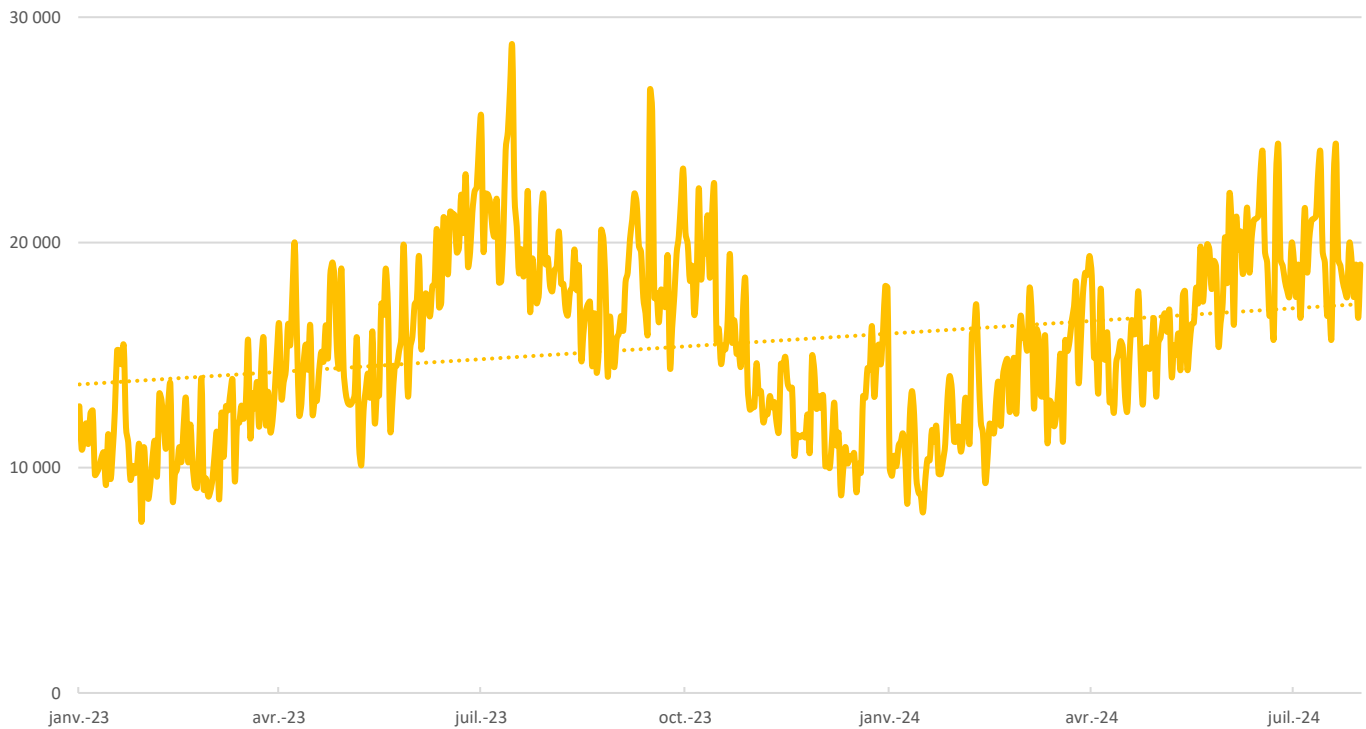


Grand Roissy

Les nuitées de juillet 2024



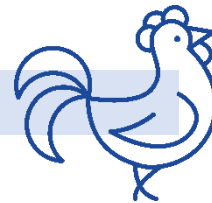
Evolution des nuitées totales (France + 15 nationalités) à Grand Roissy depuis janvier 2023



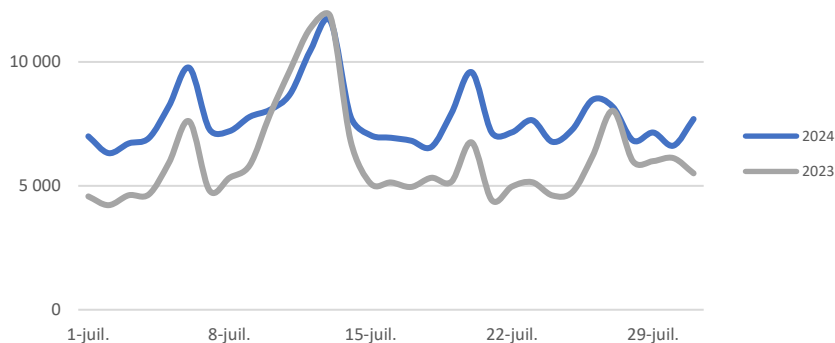
Evolution mensuelle des nuitées totales à Grand Roissy au premier semestre 2024 (données consolidées de janvier à juin 2024)

	Nuitées totales	Evolution 2023/2024
Janvier	374 100	+7%
Février	317 000	+5%
Mars	427 900	+12%
Avril	451 400	-2%
Mai	468 200	+5%
Juin	523 500	-11%
Juillet	609 600	-6%

NUITÉES FRANÇAISES A GRAND ROISSY EN JUILLET 2024



Evolution des nuitées françaises à Grand Roissy en juillet 2024



239 700
nuitées françaises
+28 % de nuitées par rapport à juillet 2023

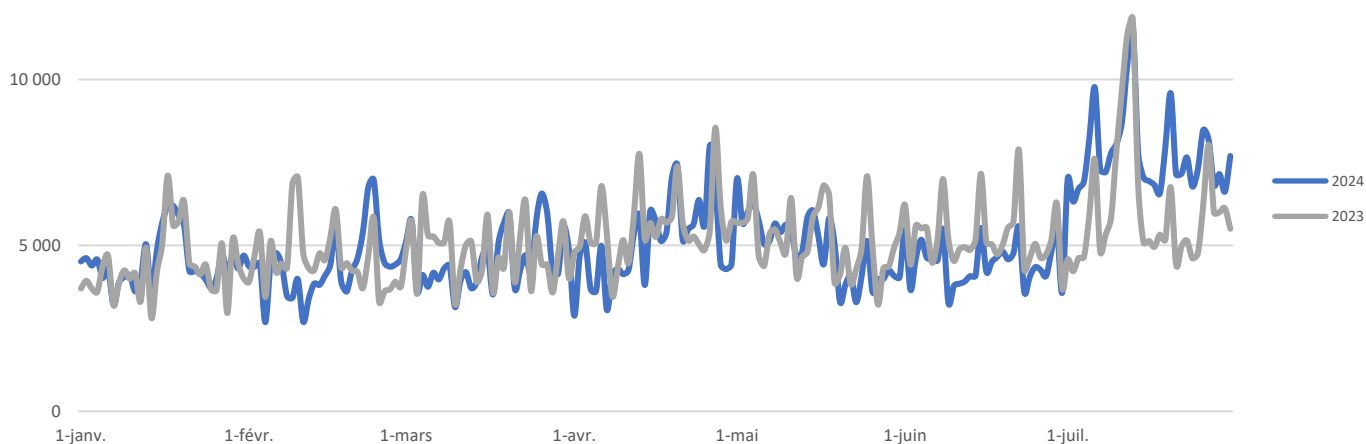
Top 3 nuitées par département (par rapport à juin 2023)	
1. Paris ↗	6%
2. Nord =	5%
3. Val de Marne =	4%

Les nuitées des touristes du Val d'Oise, de Seine et Marne et de la Seine Saint Denis sont considérées comme locales et ne sont pas prises en compte.

Evolution mensuelle des nuitées françaises à Grand Roissy au cours du premier semestre 2024 (données consolidées de janvier à juin 2024)

	Nuitées totales	Evolution 2023/2024
Janvier	139 100	+3%
Février	126 800	-2%
Mars	141 800	-3%
Avril	152 900	-8%
Mai	152 600	-5%
Juin	134 000	-15%
Juillet	239 700	+28%

Evolution des nuitées françaises à Grand Roissy depuis janvier 2024



NUITÉES INTERNATIONALES A GRAND ROISSY EN JUILLET 2024



Evolution des nuitées de 15 nationalités à Grand Roissy en juillet 2024

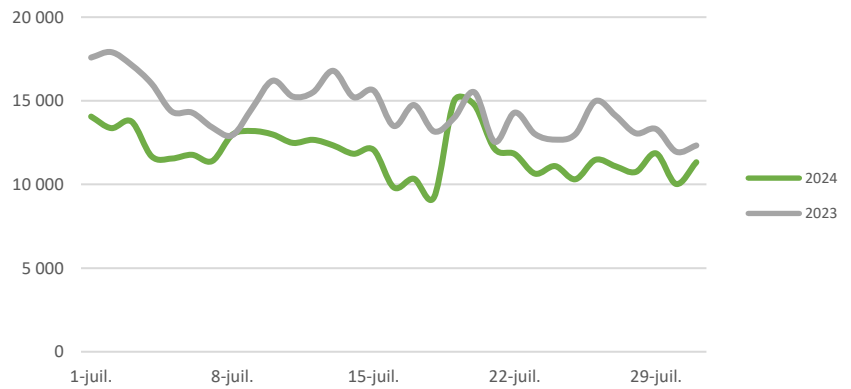
369 800

nuitées internationales

-20 % de nuitées par rapport à juillet 2023

Top 3 nuitées par pays (par rapport à juin 2023)

1. 🇺🇸 États-Unis ↘ 32%
2. 🇨🇳 Chine ↗ 15%
3. 🇯🇵 Japon ↗ 7%



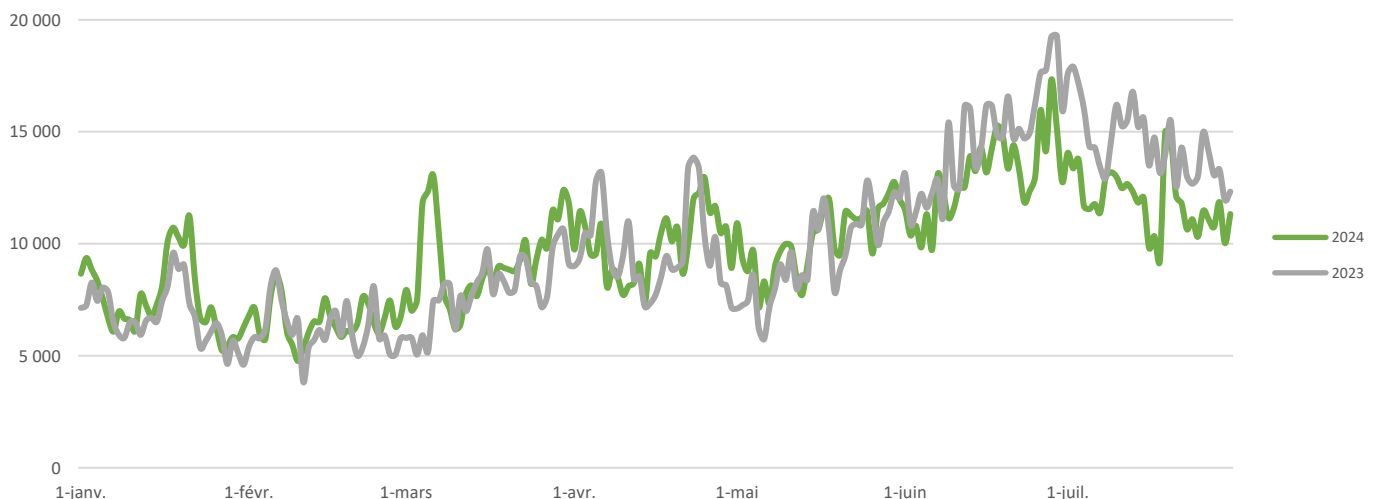
15 nationalités observées depuis 2024 : Allemagne, Belgique, Canada, Chine, Corée du Sud, Espagne, Etats-Unis, Italie, Japon, Luxembourg, Mexique, Pays-Bas, Royaume-Uni, Russie, Suisse

Evolution mensuelle des nuitées internationales à Grand Roissy au cours du premier semestre 2024

(données consolidées de janvier à juin 2024)

	Nuitées totales	Evolution 2023/2024
Janvier	235 000	+10%
Février	190 200	+10%
Mars	286 100	+21%
Avril	298 500	+1%
Mai	315 700	+11%
Juin	389 500	-9%
Juillet	369 800	-20%

Evolution des nuitées de 15 nationalités à Grand Roissy depuis janvier 2024

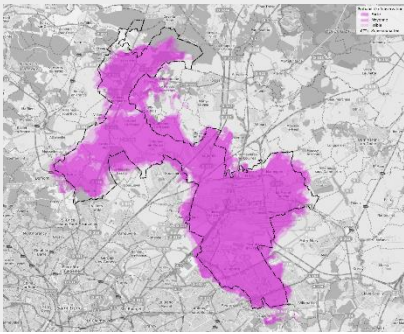


Flux Vision Tourisme est une solution développée par Orange pour observer les flux de personnes sur une zone donnée. De nombreux indicateurs et informations sont traités afin de permettre une lecture simple de la circulation des touristes. Orange, en étroite collaboration avec ADN Tourisme, procède régulièrement à des évolutions. Données nocturnes, diurnes et de mobilités peuvent être observées pour les excursionnistes et les touristes, les français et les étrangers. L'OT Grand Roissy s'est associé à Val d'Oise Tourisme en 2021 et à Choose Paris Region depuis 2023 afin de mieux comprendre ces flux de visiteurs.

REDRESSEMENT DES DONNEES

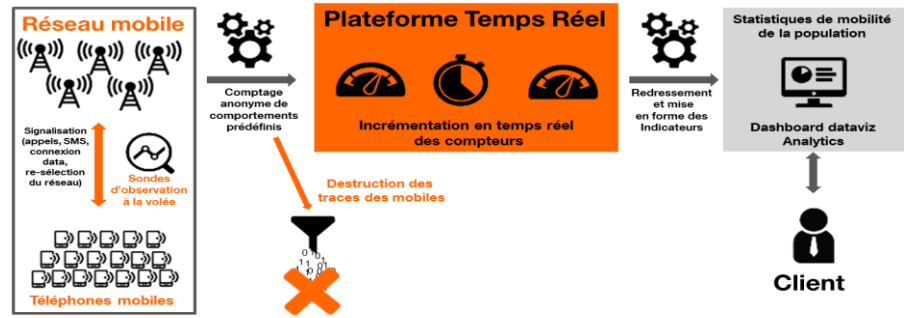
Le redressement des données consiste à passer d'un nombre de mobiles observés à une estimation statistique d'un nombre de personnes. Ce traitement est réalisé sur l'ensemble de nos indicateurs afin de répondre à vos besoins d'analyses. Plus les indicateurs sont segmentés, à des échelles spatio-temporelles petites, plus le redressement demande des mécanismes complexes afin de prendre en compte les biais locaux ou de comportement. Ce redressement, pour être le plus précis possible, est lié directement à notre méthode d'analyse de la présence et de la mobilité.

ZONE OBSERVEE POUR GRAND ROISSY



Point de vigilance : La zone d'observation comprend l'aéroport et une partie du parc expos de Villepinte. Le volume de visiteurs est donc plus conséquent du fait des excursionnistes du parc des expositions, des accompagnateurs à l'aéroport ou encore des personnes dormant dans les terminaux. Il est important de les considérer dans l'observation de la présente zone. Les tendances et évolutions sont plus intéressantes à observer que les volumes.

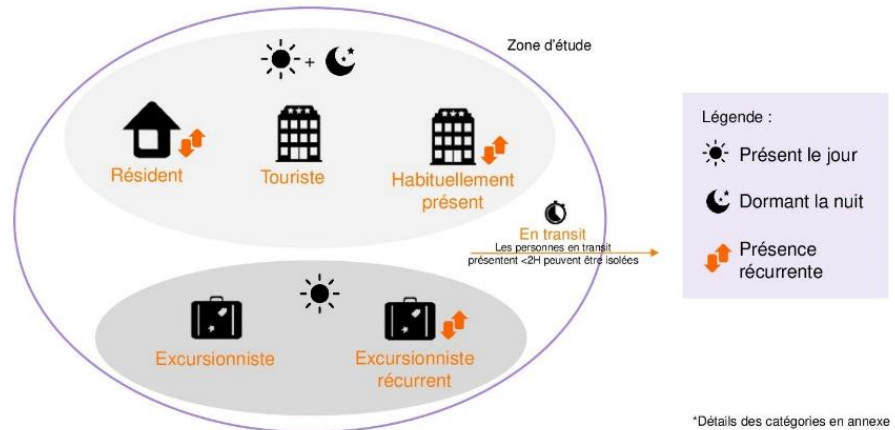
TRAITEMENT DES DONNEES



Les indicateurs sont issus de l'analyse statistique des données de géolocalisation (anonymes) en temps réel, permettant une étude fine de la fréquentation et des flux de mobilité. Le graphique ci-dessus représente synthétiquement la chaîne de production des données Flux Vision.

LA SEGMENTATION

L'observation et la restitution comporte 5 catégories de visiteurs



*Détails des catégories en annexe

Petit lexique :

Nuitées : Toute personne présente durant la nuit (entre 00h et 06h) sur la zone d'observation. Un touriste en nuitée est une personne non présente de manière récurrente sur la zone observée.

Touriste : Personne qui n'est pas dans sa zone de résidence (sur laquelle la personne doit passer au moins 22 nuits) et dont l'adresse de facturation est située hors du département de la zone observée.

Excursionniste : Personne présente plus de 2h sur la zone d'observation et ne réalisant pas de nuitées la veille et le soir du jour étudié et présente moins de 5 fois en journée sur les 15 derniers jours.

Nationalités internationales observées : nationalités les plus observées dans l'hôtellerie selon l'INSEE dans le Val d'Oise ainsi qu'avec AirDNA = Allemagne, Belgique, Canada, Chine, Corée du Sud, Espagne, Etats-Unis, Italie, Japon, Luxembourg, Mexique, Pays-Bas, Royaume-Uni, Russie, Suisse.

VOTRE CONTACT



Christophe CARRERAS
Responsable de l'Observatoire & de la coordination des OT-PNR
06 72 93 87 79
c.carreras@valdoise-tourisme.com
pro.valdoise-tourisme.com

Source : Flux Vision Tourisme
Orange / Choose Paris Region

Traitement : Val d'Oise Tourisme