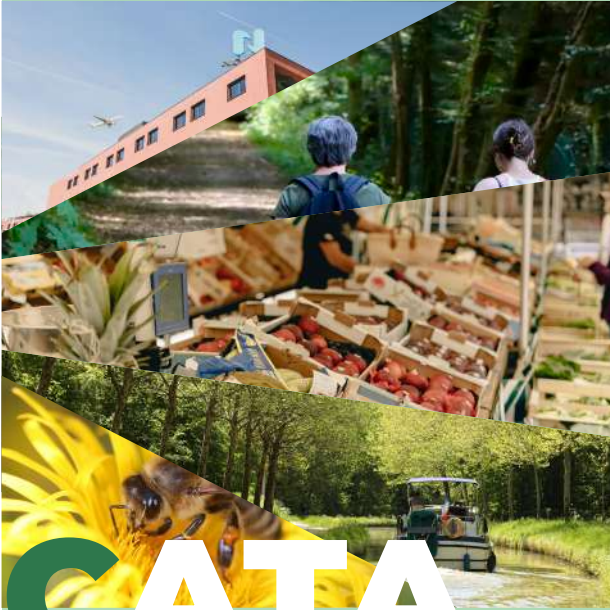




Les rencontres #2
du tourisme durable

7. NOV. 2024

14H
18H30



CATA -LOGUE

CATALOGUE DES EXPOSANTS



ROISSY
LAND OF BUSINESS & LEISURE

SOMMAIRE

LE PROGRAMME

4

LES EXPOSANTS

6

LA LISTE DES EXPOSANTS

10

LE PROGRAMME



14h - 14h30

Accueil des participants

Nous vous accueillons autour d'un moment convivial pour commencer !



15h - 17h30

Workshop et speed-dating

Place à l'interaction ! Durant ce workshop animé par Jean-Baptiste, vous rencontrerez les exposants lors de sessions de speed-dating de 4 minutes. Jean-Baptiste invitera chaque exposant à pitcher ses produits et solutions. Une opportunité idéale pour capter l'attention et échanger efficacement !



14h30 - 15h

Retour d'expérience des exposants

Jean-Baptiste Treboul, directeur de la publication de la revue *Espaces Tourisme et Loisirs*, et animateur des Rencontres du Tourisme Durable, donnera la parole à quelques exposants pour un retour d'expérience sur la 1ère édition. Une occasion de s'inspirer des bonnes pratiques mises en place depuis l'année dernière.



À partir de 17h30

Verre de l'amitié

Pour conclure la journée, nous vous inviterons à un moment de convivialité. Un instant privilégié pour prolonger les échanges.

EXPOSANTS

Fruits et légumes

- **Topinamour** (Produits à base de fruits et légumes imparfaits)
- **Atypique** (Fruits et légumes atypiques)
- **Plaine de vie** (Maraîcher solidaire)
- **Les vergers de Saint-Souplets** (Verger)
- **La Fraiseriaie de l'Étang** (Fraiseriaie)

Mobilités douces

- **Solicycle** (Atelier vélo solidaire)
- **HyssetCo** (Mobilités douces à l'hydrogène)

Alimentaire

- **C.Q.F.D** (Pâtes créatives)
- **La Farmette** (Producteur d'huile et assaisonnements)
- **DATUS** (Torréfacteur de datte)
- **Les P'tits Rocs** (Biscuiterie artisanale)

Recyclage

- **Tri-Logic** (Recyclage de déchets)
- **ValOrbiocompost** (Centre de recyclage – composteur)

Cosmétiques

- **Cosmetange** (Savonnerie)

Brasserie

- **Brasserie de Meaux** (Bières artisanales)
- **Brasserie de Senlis** (Bières artisanales)

Chocolaterie

- **Nature & Cacao**

Apiculture

- **Alexandre Service** (Apiculteur - Installateur de ruche)
- **Les Ruchers de Julien Joseph** (Apiculteur)

Laiterie

- **Normandoise** (Laiterie familiale artisanale)

Herboristerie

- **Simple et spontanées** (Herboristerie – Cosmétique)
- **Sacrées Plantes** (Herboristerie)

Institutions

- **L'Institut Paris Region**
- **CCI Val-d'Oise**

Formations

- **Qualité FCS**
- **Lycée Romain Rolland de Goussainville**

Souvenirs

- **WanderWorld** (Fabricant de souvenirs)

LISTE DES EXPOSANTS



Topinamour Fruits et légumes

Topinamour lutte contre le gaspillage alimentaire en rachetant les fruits et légumes «moches» ou en surplus des producteurs d'Île-de-France, pour les valoriser en jus, compotes et tartinades artisanales.

Adresse : Cergy (95)

Site web : <https://topinamour.com/>

Contact : Mathilde Castagni
mathildecastagni@topinamour.com



Atypique Fruits et légumes

Atypique est un grossiste engagé contre le gaspillage alimentaire, spécialisé dans les fruits et légumes déclassés, 100% français et de saison. Depuis 2021, il a sauvé plus de 3800 tonnes de produits avec 120 producteurs pour 650 clients.

ATYPIQUE

Adresse : Lyon (69)

Site web : <https://atypique.eco/>

Contact : Thomas Sénal
thomas@atypique.eco



Plaine de vie Maraîcher solidaire

Plaine de Vie, créée en 1998 par quatre associations et basée à Ézanville (95), œuvre pour la solidarité et l'insertion par l'activité économique. Par des travaux d'entretien paysager et du maraîcher, elle aide les salariés à acquérir les repères professionnels essentiels, favorisant ainsi leur réinsertion et renforçant le lien social local.

Adresse : Ézanville (95)

Site web : <https://www.plainedevie.org/>

Contact : Nicolas Bridot
adhérents@plainedevie.org



Les vergers de Saint-Souplets Verger

Les Vergers de Saint-Souplets, situés à 500 m du village de Saint-Souplets (77), accueillent depuis plus de 30 ans la cueillette de pommes et de poires. Découvrez aussi une gamme de légumes de saison !

Adresse : Saint-Souplets (77)

Site web : https://www.facebook.com/vergersdesaintsouplets/?locale=fr_FR

Contact : Delphine Maurice
delphine.maurice2@wanadoo.fr



La Fraiserie de l'Étang

Fruits et légumes

La Fraiserie de l'Étang est une exploitation familiale située en Seine-et-Marne, où une famille s'est unie pour produire des fraises et des fruits rouges. De mai à septembre, elle propose six variétés de fraises, ainsi que des framboises et des mûres. En fin d'été, la ferme cultive également des tomates anciennes, haricots verts et concombres, offrant ainsi des produits frais directement de la ferme à ses clients.

Adresse : Villeroy (77)

Site web : <https://www.la-fraiserie-de-letang.com/>

Contact : Fanny Codron

lafraiseriedeletang@gmail.com



HysetCo

Mobilités douces hydrogène

HYSETCO, basé à Saint-Denis (93), est une start-up pionnière dans la mobilité hydrogène, accompagnant ses clients vers une mobilité zéro émission. En trois ans d'existence, elle a établi le premier réseau de stations de distribution d'hydrogène en France et propose une offre intégrée de location de véhicules hydrogène. En forte croissance, HYSETCO distribue plus de 23 tonnes d'hydrogène par mois et gère une flotte de plus de 550 véhicules.

Adresse : Saint-Denis (93)

Site web : <https://www.hysetco.com/>

Contact : Maxime Baulard

maxime.baulard@hysetco.com



Solicycle

Atelier vélo solidaire

Solicycle, basé à Gonesse (93), est un atelier vélo solidaire qui vous offre l'opportunité d'apprendre à réparer votre vélo, d'acquérir un vélo d'occasion ou de donner le vôtre. Vous pouvez également faire réparer votre vélo dans l'atelier Solicycle le plus proche.

Adresse : Gonesse (95)

Site web : <https://solicycle.org/>

Contact : Quentin Huret

q.huret@etudesetchantiers.org



C.Q.F.D

Pâtes créatives

C.Q.F.D., située à Meaux (77), propose des pâtes créatives, de haute qualité et 100 % bio, fabriquées à Villenoy à partir de blé dur local. Découvrez une gamme de pâtes sèches, fraîches et de raviolis aux saveurs originales !

Adresse : Meaux (77)

Site web : <https://www.cqfd-bio.paris/>

Contact : Frédéric Bonomo

frederic@cqfd-bio.paris



La Farmette

Producteur d'huile et assaisonnements

La Farmette est une ferme familiale en Seine-et-Marne, cultivant des céréales et du colza. Cécile, agricultrice passionnée, presse son colza à froid pour produire une huile vierge savoureuse et saine, accompagnée d'assaisonnements naturels et gourmands.

Adresse : Rouvres (77)

Site web : <https://www.lafarmette.fr/>

Contact : Cécile Wattiez

contact@lafarmette.fr

DATUS

Torréfacteur de dattes



Datus, start-up de Gonesse (95), propose une boisson innovante à base de noyaux de dattes, offrant une alternative naturelle au café. Sans caféine, elle favorise la récupération physique et intellectuelle tout en procurant une expérience sensorielle similaire au café. 100% naturelle et sans additifs.

Adresse : Gonesse (95)

Site web : <https://fr.ulule.com/datus/>

Contact : Ayoub Belemlih

ayoub.belemlih@gmail.com



Les P'tits Rocs

Biscuiterie artisanale

La biscuiterie *Les P'tits Rocs* incarne la passion de trois artisans du terroir briard. Nicolas, agriculteur et éleveur depuis cinq générations, Sébastien, artisan biscuitier passionné de gourmandises, et Aurélie, responsable qualité, unissent leurs savoir-faire pour créer des biscuits artisanaux alliant tradition et saveurs locales. Depuis 2019, Les P'tits Rocs proposent des recettes sucrées et salées authentiques, préparées avec des ingrédients 100 % locaux pour le plaisir des papilles.

Adresse : Saint-Barthélémy (77)

Site web : <https://lesptitsrocs.fr/>

Contact : Sébastien Petit

lesptitsrocs@gmail.com

Recyclage



Tri-Logic

Centre de recyclage

Tri-Logic propose des solutions pour réduire le volume des déchets, favoriser le tri et optimiser les flux en entreprise. Économisez avec nos presses à balle, broyeurs et composteurs !

Adresse : Mareuil-lès-Meaux (77)

Site web : <https://www.tri-logic.fr/>

Contact : Didier Vandegans

didier.vandegans@tri-logic-idf.fr



ValORbiocompost

Centre de recyclage

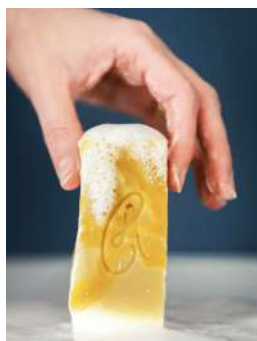
ValOrbiocompost, situé dans le Val-d'Oise, transforme les déchets des cantines et des magasins en compost. Éric Brulfert aide les entreprises et établissements à réduire leurs déchets en proposant ses services aux écoles, restaurants et supermarchés dans l'Oise et le Val-d'Oise, contribuant ainsi à une gestion durable des déchets.

Adresse : Vallangoujard (95)

Site web : <https://valorbiocompost.fr/>

Contact : Éric Brulfert

ebrulfert@valorbiocompost.fr



Cosmetange

Savonnerie artisanale

Cosmetange fabrique des savons et shampoings solides artisanaux à base d'eau thermale d'Enghien-les-Bains et de matières naturelles. Entreprise sociale et solidaire, elle emploie des personnes en situation de handicap dans son atelier d'Enghien-les-Bains

Adresse : Enghien-les-Bains (95)

Site web : <https://www.cosmetange.fr/>

Contact : Angélique Godet

angelique@cosmetange.fr



Brasserie de Meaux

Brasserie artisanale

Ludivine et Sébastien ont fondé la *Brasserie de Meaux* en 2015. Toutes leurs bières, 100% pur malt, sont brassées de manière artisanale avec des ingrédients français. Non filtrées, ni pasteurisées, elles incluent une gamme de bières médaillées au Concours Général Agricole.

Adresse : Meaux (77)

Site web : <https://www.brasserie-demeaux.com/>

Contact : Ludivine Hurand

contact@brasserie-demeaux.com



Brasserie de Senlis

Brasserie artisanale

Située à Senlis (60), ville historique aux portes de Paris, la *Brasserie de Senlis* revisite le brassage médiéval en créant des bières bio incontournables au miel. Brassées avec du miel de fleurs bio, elles offrent une faible amertume et des notes florales douces, pour une expérience gustative unique.

Adresse : Senlis (60)

Site web : <https://brasserie-desenlis.com/>

Contact : Henri Delacommune

info@brasserie-desenlis.com



Nature & Cacao

Chocolaterie-Pâtisserie

Depuis 2013, Christophe l'Hermitte régale Argenteuil avec des chocolats et pâtisseries artisanaux, véritables chefs-d'œuvre chocolatés. Passionné, il propose également une tablette de chocolat personnalisable pour une expérience unique.

Adresse : Argenteuil (95)

Site web : <https://www.nature-cacao.com/>

Contact : Christophe l'Hermitte
contact@naturecacao-creation.fr



Alexandre Service

Apiculteur - installateur de ruche

Alexandre Services basé à Luzarches (95) aide à promouvoir les pollinisateurs en installant et gérant des ruches sur site, avec un service complet sur deux ans : fourniture, gestion des colonies, récolte de miel personnalisé, et animations pédagogiques. Agissez concrètement pour la biodiversité dès aujourd'hui.

Adresse : Luzarches (95)

Site web :

Contact : Alexandre Da Costa
alexandre1982.dacosta@gmail.com



Les Ruchers de Julien Joseph

Apiculteur

Au cœur d'Asnières-sur-Oise (95), dans le Parc Naturel Régional, Thomas Hill, apiculteur passionné, récolte un miel d'une pureté exceptionnelle. Ses abeilles butinent les fleurs locales, offrant une symphonie de saveurs authentiques. Découvrez ce miel artisanal, reflet de la nature généreuse !

Adresse : Asnières-sur-Oise (77)

Site web :

Contact : Thomas Hill
apiservicesguepesfrelons@gmail.com



Normandoise

Laiterie familiale artisanale

Située dans l'Oise (60), près de la frontière normande, *Normandoise* est une ferme bio depuis 24 ans qui réunit passion et savoir-faire pour créer des desserts lactés authentiques et savoureux. Avec un troupeau de cent vaches, la ferme propose des produits respectueux de la nature.

Adresse : Saint-Germer-de-Fly (60)

Site web : <https://www.normandoise.fr/>

Contact : Anne-Sophie Baudry
asbaudry@normandoise.fr



Simples et spontanées

Herboristerie - Cosmétique

Installée dans le Parc Naturel Régional Oise – Pays de France, *Simples et spontanées* cultive des plantes en agroécologie, suivant les standards Nature et Progrès. Récoltées à la main en pleine saison, elles sont transformées sur place pour créer des produits Bien-être et des saveurs uniques, dans le respect des référentiels N&P.

Adresse : Noisy-sur-Oise (60)

Site web : <https://simplesetspontanees.fr/>

Contact : Karine Fallot

simples.et.spontanees@gmail.com



Sacrées Plantes

Herboristerie

Sacrées Plantes, herboristerie à Bellefontaine (95), à 15 min de Chantilly, propose des plantes aromatiques et médicinales. Elle offre des assemblages botaniques, élixirs, hydrolats et vinaigres sur mesure. Des ateliers thématiques, balades et conseils en herboristerie sont disponibles pour explorer les bienfaits des plantes.

Adresse : Bellefontaine (60) et Lamorlaye (60)

Site web : <https://www.sacrees-plant.es.fr/>

Contact : Delphine Boura

sacreesplant.es@gmail.com



L'Institut Paris Region

Institut de recherche

Institut d'études stratégiques en Île-de-France, apportant des conseils essentiels à la Région et ses partenaires dans l'urbanisme, l'environnement, les transports, l'économie et plus encore. Leurs 200 experts multidisciplinaires interviennent du local à l'international pour un aménagement durable et innovant des territoires.

Adresse : Paris (75)

Site web : <https://www.institutparisregion.fr/>

Contact : Marion Tillet

Marion.Tillet@institutparisregion.fr

CCI Val-d'Oise

Chambre de commerce et d'industrie



La *CCI du Val-d'Oise* à Cergy-Pontoise (95) accompagne les entrepreneurs dans leur projet de création et de développement d'une entreprise ou d'un commerce.

Adresse : Cergy (95)

Site web : <https://www.entreprises.cci-paris-idf.fr/web/cci95>

Contact : Abdelilah Taoufik et Saira Rumjan

ataoufik@cci-paris-idf.fr

srumjan@cci-paris-idf.fr



Qualité FCS

Formation

Depuis 29 ans, *QUALITE FCS* à Villepinte se consacre à la formation continue des adultes dans divers secteurs, avec une pédagogie basée sur une expérience concrète des métiers de l'hôtellerie, de la sécurité, du nettoyage, etc. Conformément aux arrêtés en vigueur, elle accompagne les stagiaires vers la réussite à l'examen final et leur prise de poste, pour de nouvelles fonctions ou postes en cours. *QUALITE FCS* offre ainsi un savoir-faire de terrain pour préparer efficacement aux exigences professionnelles.

Adresse : Villepinte (93)

Site web :

Contact : Stéphane Delacourt

g.galle@qualitefcs.com



Lycée Romain Rolland

Lycée à Goussainville

Le *lycée Romain Rolland* de Goussainville forme les jeunes aux métiers de l'accueil et de l'hôtellerie et propose un large éventail de filières. Il offre des parcours généraux (voie G), technologiques (STI2D et STMG), ainsi que des formations professionnelles (CAP et BAC pro), supérieures (BTS), et des classes spécialisées (UPE2A).

Adresse : Goussainville (95)

Site web : <https://lyc-rolland-goussainville.ac-versailles.fr/>

Contact : Windia Polienor

wpolienor@gmail.com



WanderWorld

Produits d'accueil personnalisés

WanderWorld, basé à Ferrières-en-Brie (77), propose aux professionnels du tourisme des carnets de voyage personnalisés. Offrez à vos clients un cadeau unique, créatif et ludique qu'ils garderont en souvenir de leur séjour !

Adresse : Ferrières-en-Brie (77)

Site web : <https://wanderworld.fr/>

Contact : Lyna Naili

hello@wanderworld.fr

